

# 啟動 SAP

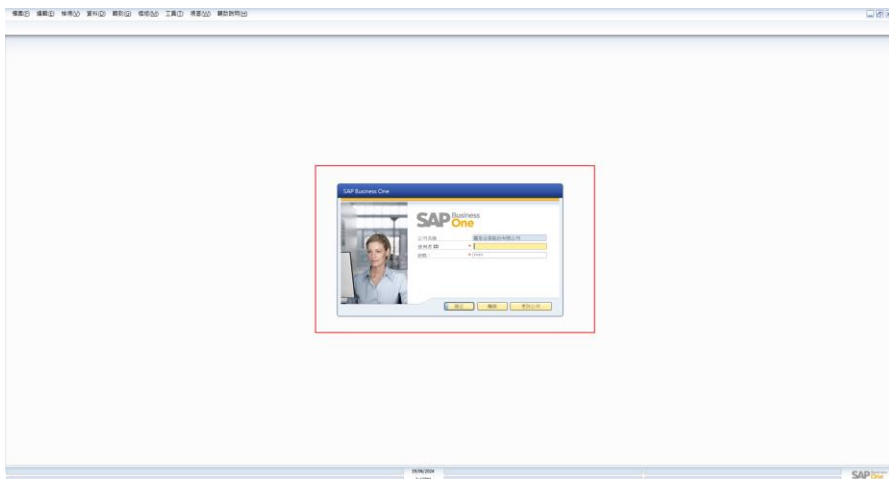
## 一. 如何開啟 SAP?

到桌面或是開始功能表，尋找 SAP Business One 程式，滑鼠點擊開啟。



## 二. 如何登入 SAP?

開啟 SAP Business One 後，跳轉到登入頁面，在此輸入帳號密碼即可進行登入。



## 三. SAP 主功能表

登入 SAP 後，可以從主功能表開始新建、查詢、修改單據，可透過“視窗”=>“主功能表”來開啟和關閉。

