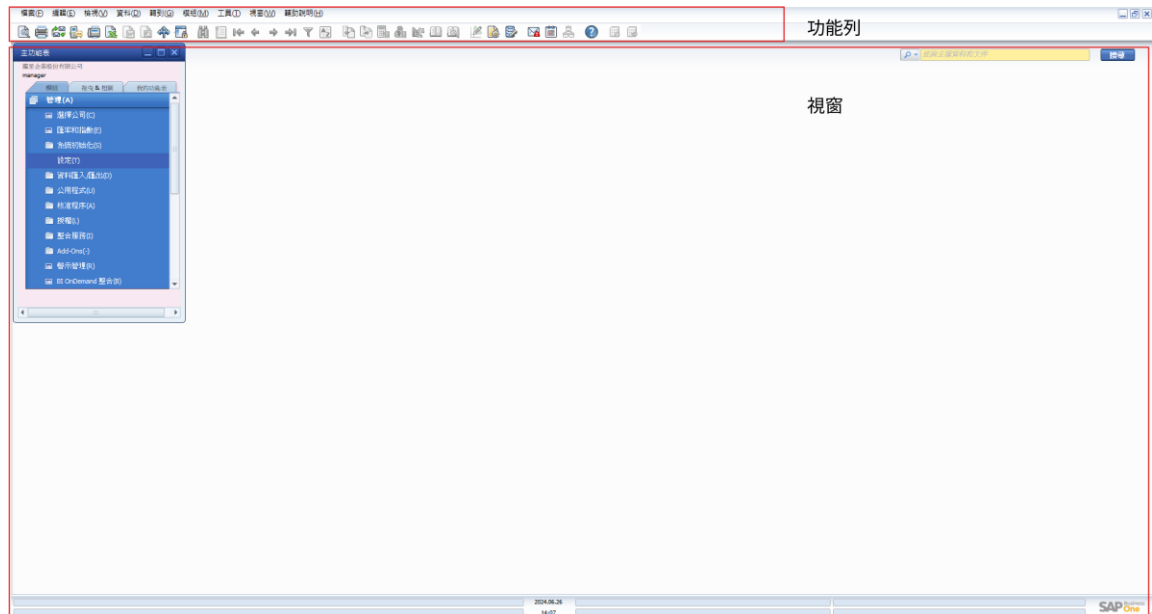


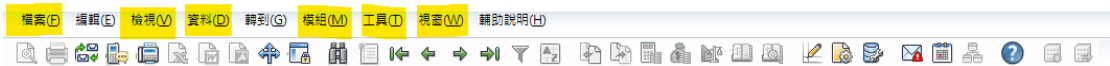
SAP 主頁面功能介紹

SAP 主頁面分為兩區，上方功能列和下方視窗區域。



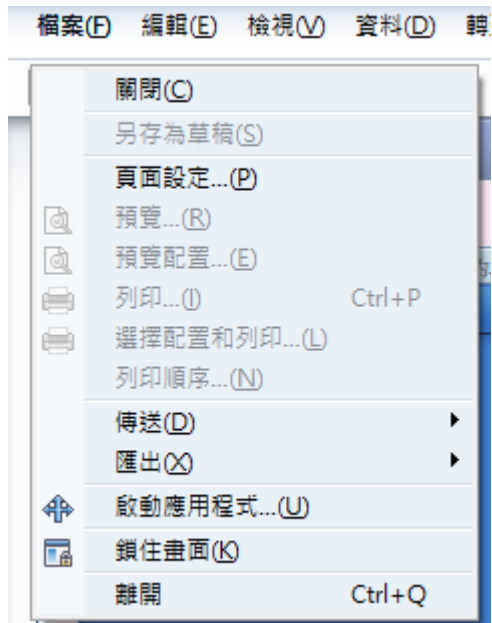
一.功能列

功能列列出 SAP 能夠使用的功能，幫助 User 快速處理公司業務。User 常用的功能有：檔案、檢視、資料、模組、工具、視窗。



1. 檔案

- (1) 點選“離開”關閉 SAP。
- (2) 點選“匯出”可以匯出 EXCEL 檔案。



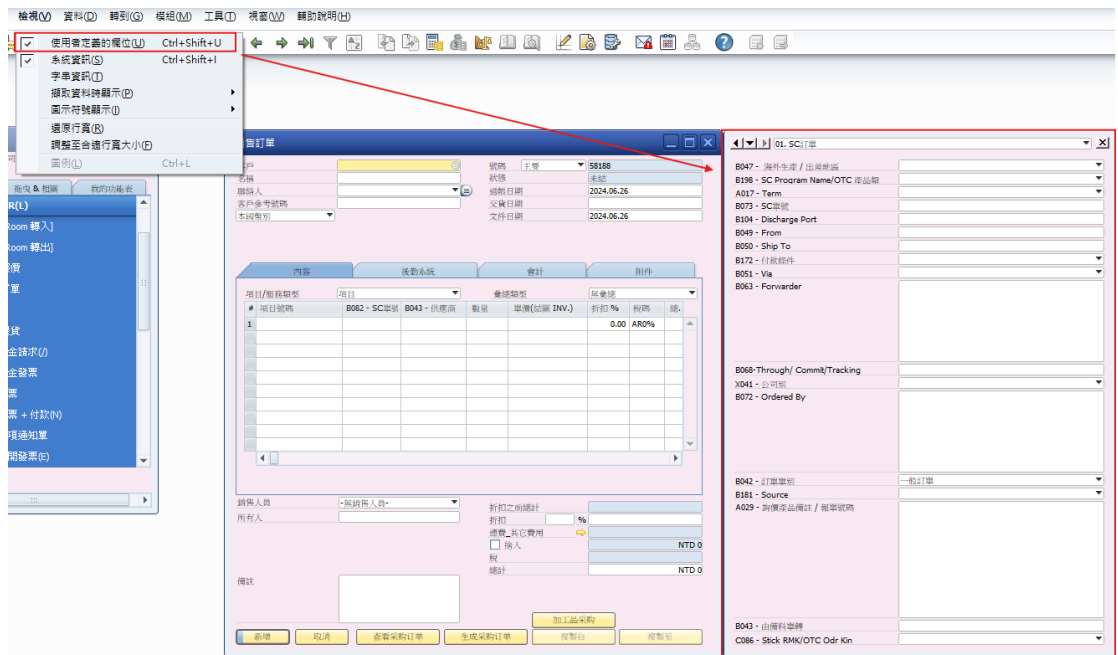
2. 編輯

功能等同於 Microsoft 的複製、貼上、刪除等等功能。

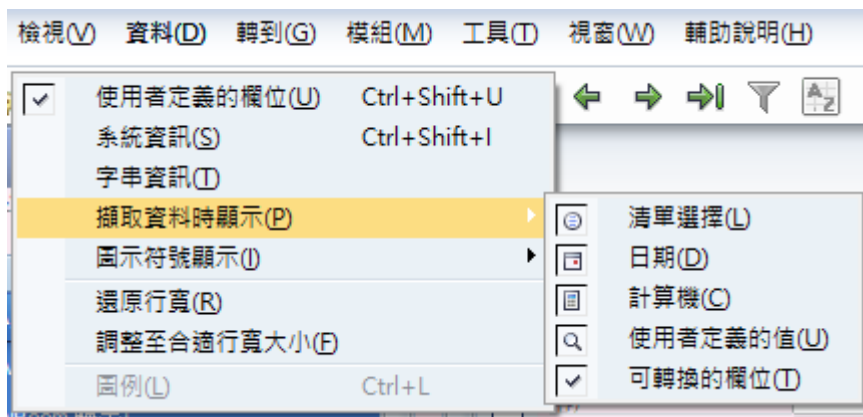


3. 檢視

(1) 可透過"使用者定義欄位(U)"開啟/關閉表單左側欄位。



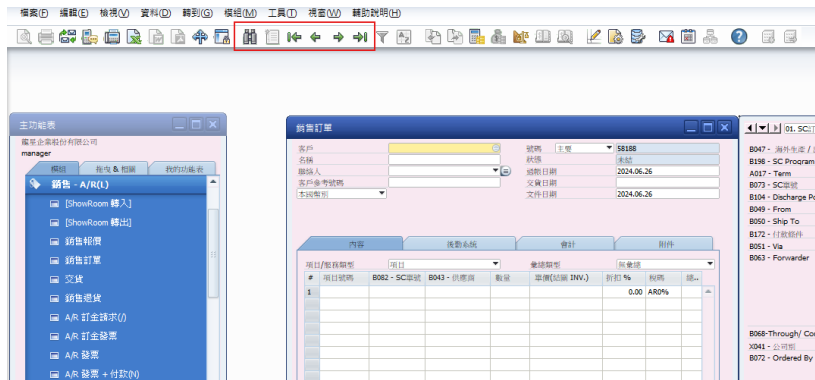
(2) 點選“擷取資料時顯示(P)”，可以選擇隱藏/開啟表單圖示功能。



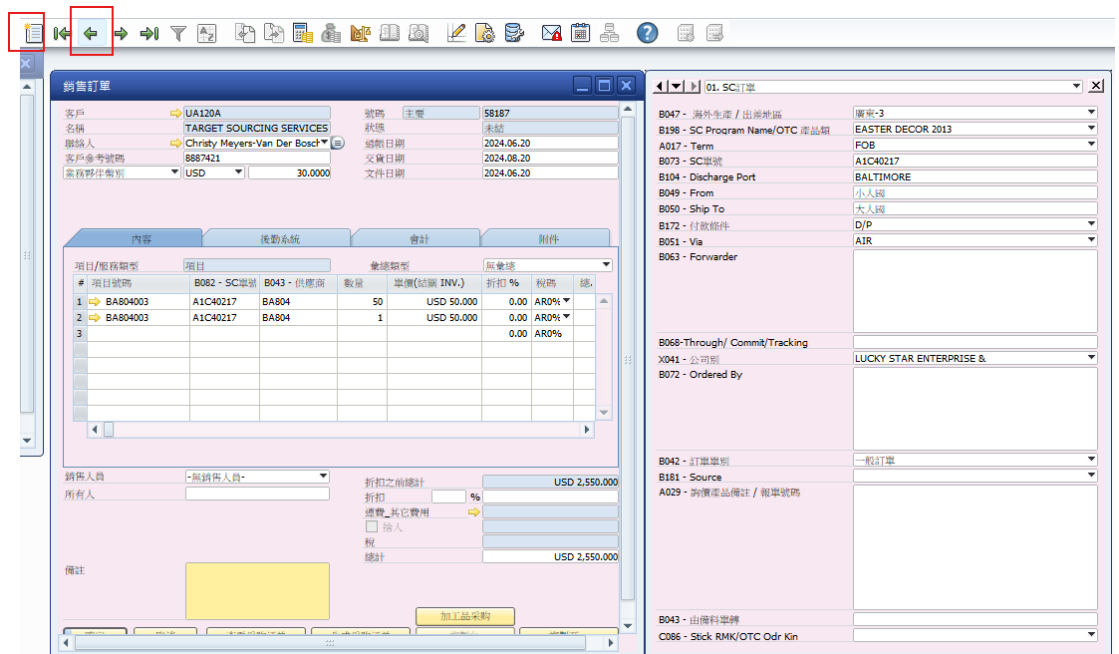
4. 資料

(1) 資料功能與下方資料功能列相同，可對單據進行“尋找、新增和查看第一筆、上一筆、下一筆、最後一筆資料”。

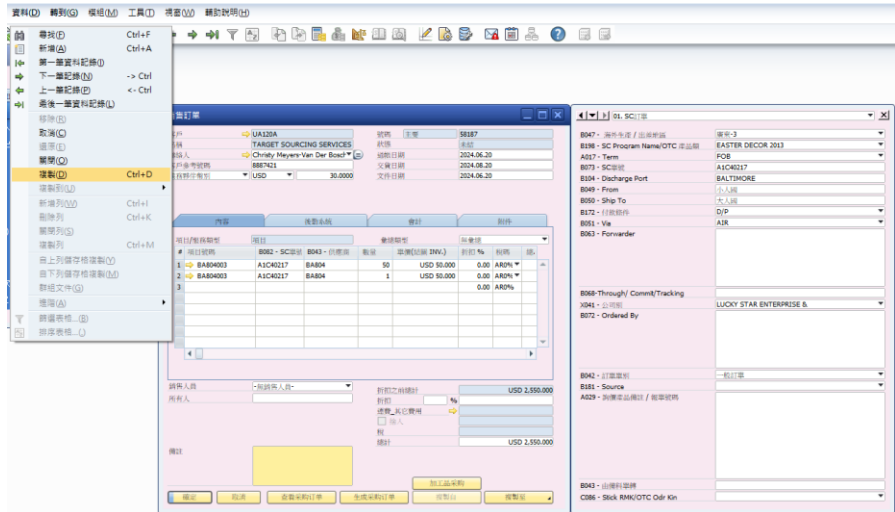




(2) 如果在相同的表單中，有兩種單據建立的功能(例如銷售訂單同時有建立銷售訂單和報價單的功能)，由於單據號碼長短不同，因此如果欲查詢最後一筆銷售訂單 SC、採購單 PO，可以選擇到“新增”頁面，點選上一筆查找到。

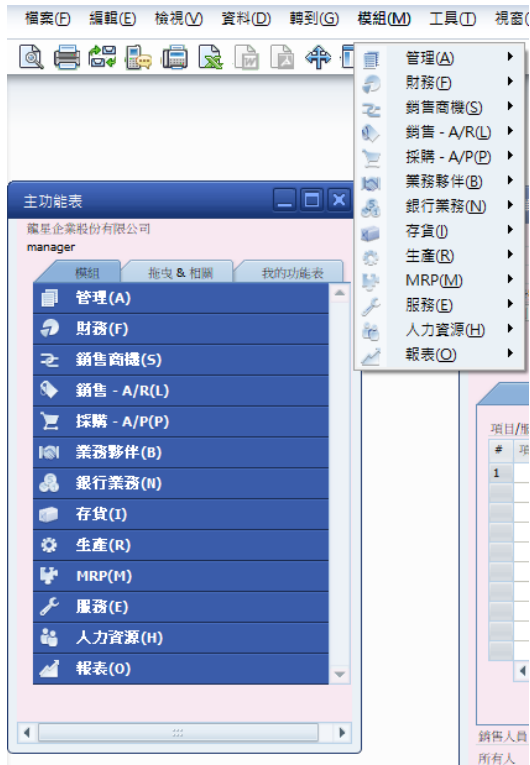


(3) 點選“複製”，等同於在表單中點選滑鼠右鍵 => 複製，可以將目前瀏覽的單據複製一份到新增單據頁面再進行編輯。



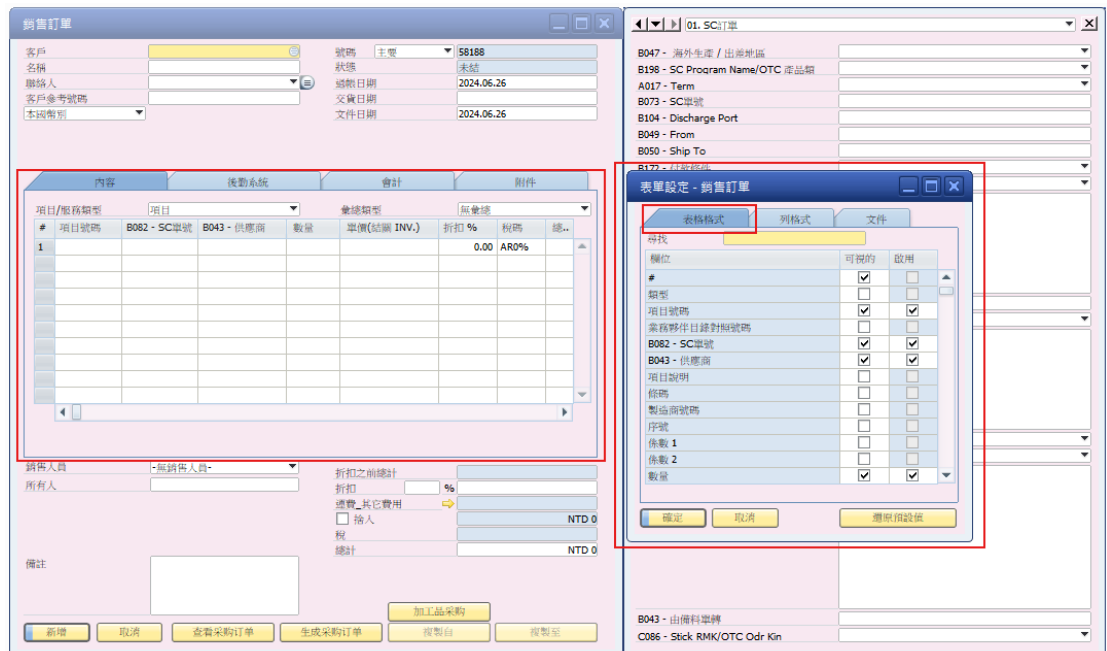
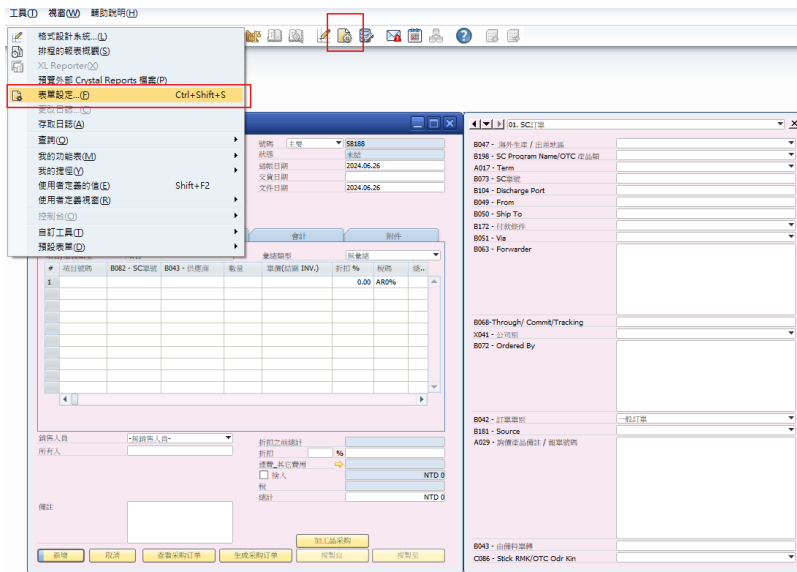
5. 模組

模組功能與主功能表相同，可以根據業務需求開啟單據作業。



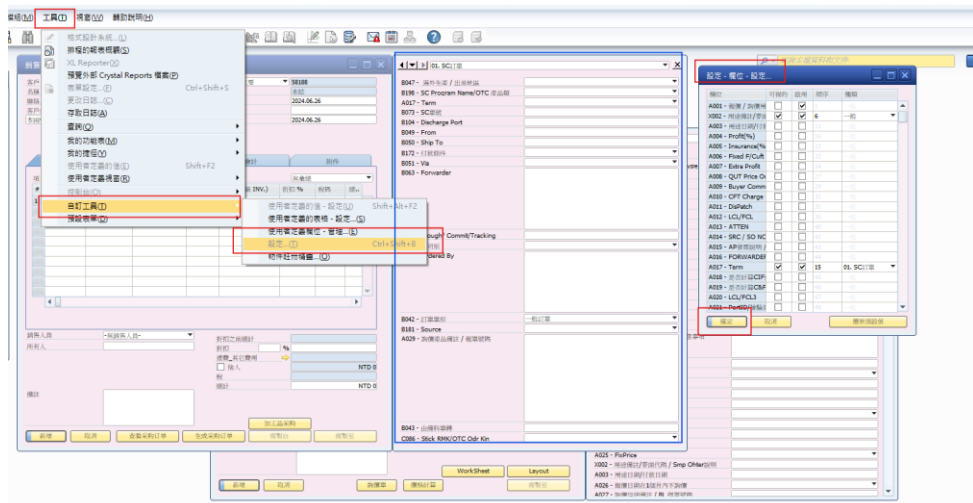
6. 工具

- (1) 工具內的“表單設定”功能，可以更改表單單身的欄位是否可視或啟用。表單欄位可以透過長按拖拉改變欄位顯示順序。
(警告: User 調整完後必須離開 SAP 欄位設定才會變更，而其他帳號共用者必須要先登出，自己最後登出變更才會有效，否則會以最後登出者的狀態做存檔。)

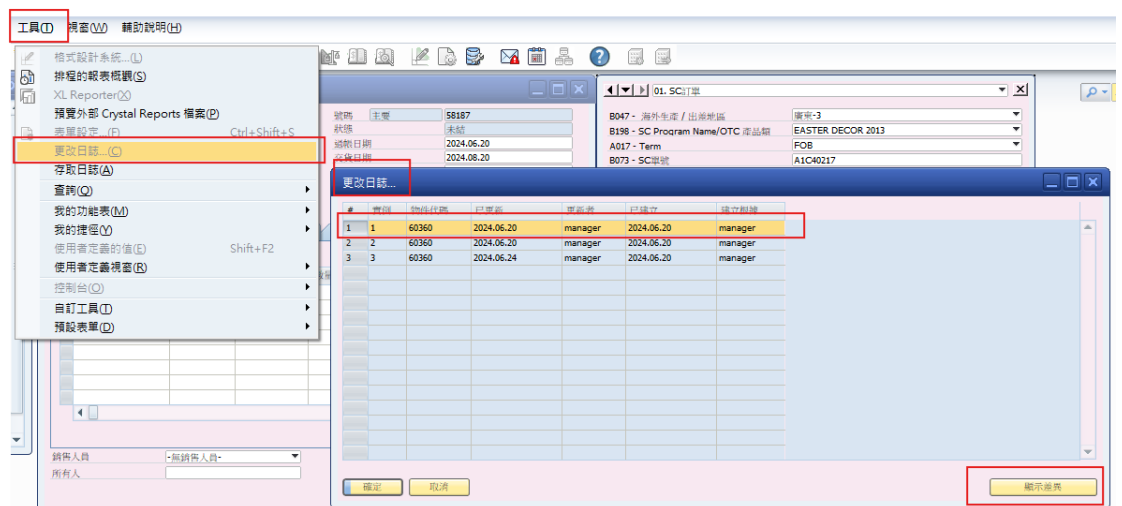


(2) 工具 => 自訂工具(I) => 設定...(T), 可以開啟表頭左側欄位的設定, 決定各欄位是否要可視、啟用, 以及決定該欄位的順序和種類(分類)。

(警告: User 調整完後必須離開 SAP 欄位設定才會變更, 而其他帳號共用者必須要先登出, 自己最後登出變更才會有效, 否則會以最後登出者的狀態做存檔。)



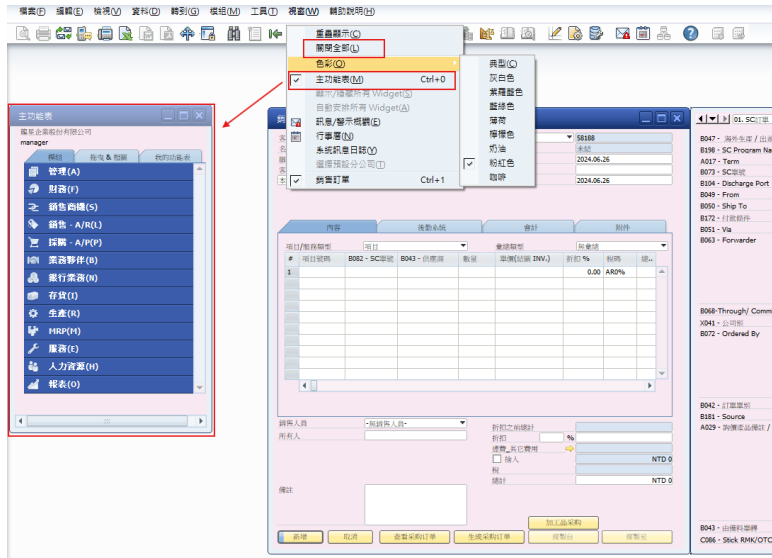
(3) 更改日誌可以查看表單更新的紀錄，點選右下角“顯示差異”可以比對出過去單據與現行單據的差異。滑鼠點擊 2 下單據可以查看變更的歷史紀錄(警告:後面開啟的歷史單據務必要先關閉，否則系統會以最後關閉的表單為紀錄點儲存進系統)。



No.	Date	Change Item	Start Date	End Date	Manager
1	2024.06.20	Print Log	2024.06.20	2024.06.20	manager
2	2024.06.20	Print Log	2024.06.20	2024.06.20	manager
3	2024.06.24	Print Log	2024.06.24	2024.06.24	manager
4	2024.06.24	Print Log	2024.06.24	2024.06.24	manager
5	2024.06.24	Print Log	2024.06.24	2024.06.24	manager
6	2024.06.24	Print Log	2024.06.24	2024.06.24	manager
7	2024.06.24	Print Log	2024.06.24	2024.06.24	manager
8	2024.06.24	Print Log	2024.06.24	2024.06.24	manager
9	2024.06.24	Print Log	2024.06.24	2024.06.24	manager
10	2024.06.24	Print Log	2024.06.24	2024.06.24	manager
11	2024.06.24	Print Log	2024.06.24	2024.06.24	manager
12	2024.06.24	Print Log	2024.06.24	2024.06.24	manager
13	2024.06.24	Print Log	2024.06.24	2024.06.24	manager
14	2024.06.24	Print Log	2024.06.24	2024.06.24	manager
15	2024.06.24	Print Log	2024.06.24	2024.06.24	manager
16	2024.06.24	Print Log	2024.06.24	2024.06.24	manager
17	2024.06.24	Print Log	2024.06.24	2024.06.24	manager
18	2024.06.24	Print Log	2024.06.24	2024.06.24	manager
19	2024.06.24	Print Log	2024.06.24	2024.06.24	manager
20	2024.06.24	Print Log	2024.06.24	2024.06.24	manager

7. 視窗

User 可透過視窗“關閉全部”，將開啟中的單據全部關掉。可以點擊“主功能表(M)”叫出主功能表。



二.視窗區

視窗區可以藉由“主功能表”開啟各項單據完成作業。